

IPERCERAMICA
wellness

IPERCERAMICA
wellness

IT

Manuale di installazione

Parti esterne miscelatore lavabo a incasso

EN

Installation Manual

Trim parts for concealed basin mixer

FR

Manuel d'installation

Pièces de finition pour mitigeur de lavabo encastré

DE

Installationseinleitung

Außenelemente für Unterputz-Waschtischmischer

Uso e Manutenzione

Per preservare nel tempo la finitura del miscelatore, è consigliabile effettuare una pulizia regolare.

- Utilizzare esclusivamente detergenti neutri e asciugare il prodotto con un panno morbido e pulito
- Evita l'uso di detergenti contenenti sostanze chimiche aggressive, che potrebbero danneggiare la superficie
- Non utilizzare prodotti abrasivi, solventi, spugne ruvide o fazzoletti che potrebbero graffiare o compromettere la finitura

Termini e Condizioni

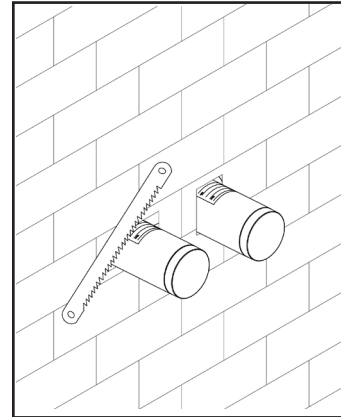
Il miscelatore acquistato è coperto da una garanzia di 5 anni.

La garanzia non copre i seguenti casi:

- Uso improprio o non conforme del miscelatore
- Installazione errata o effettuata con strumenti non idonei
- Manutenzione inadeguata o utilizzo di prodotti di pulizia non appropriati
- Usura naturale dei componenti
- Danni causati dall'utilizzo di ricambi non originali
- Danni derivanti da agenti chimici, elettrochimici o elettrici

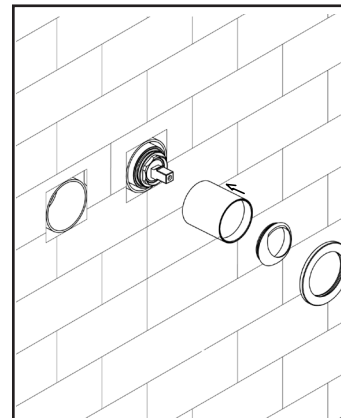
Attenzione:

Prima dell'installazione, è importante eliminare eventuali residui o impurità presenti nei tubi dell'acqua, lasciando scorrere l'acqua liberamente per alcuni minuti.

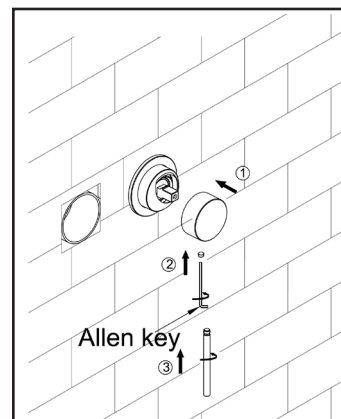


1 Tagliare il manicotto in eccesso

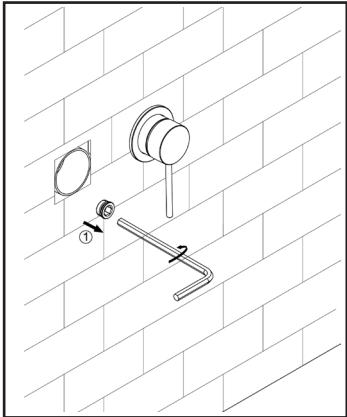
Fare attenzione a non danneggiare il prodotto.



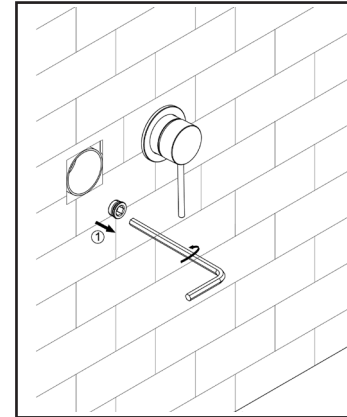
2 Installare il manicotto della cartuccia e il cappuccio decorativo



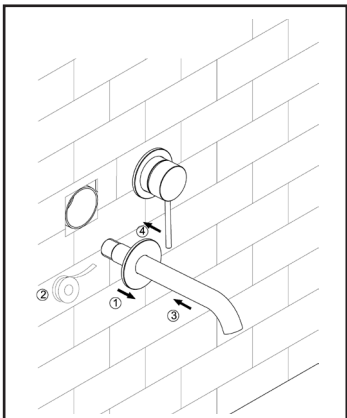
3 Installare la leva/maniglia



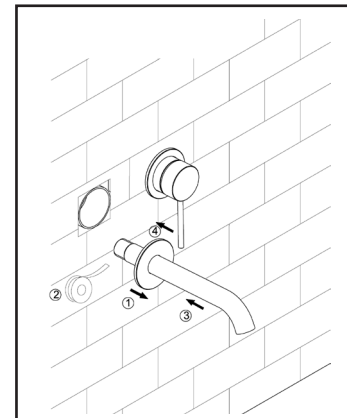
4 Rimuovere il tappo di prova



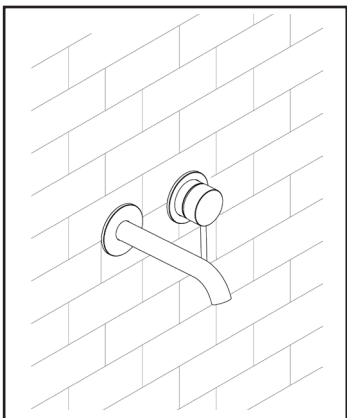
4 Prüfstopfen entfernen



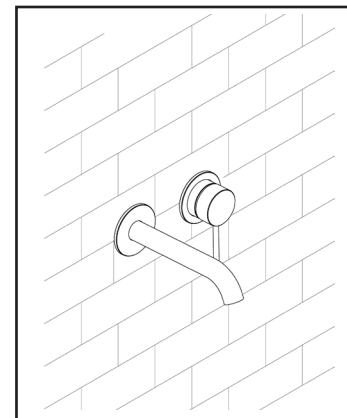
5 Installare il beccuccio e la piastra



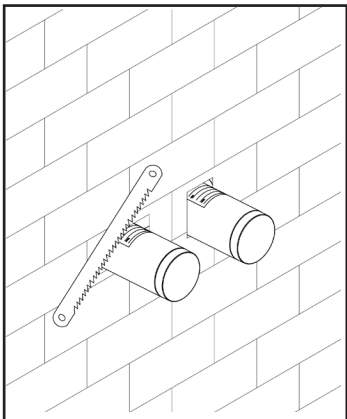
5 Auslauf und Abdeckplatte installieren



6 Completare l'installazione

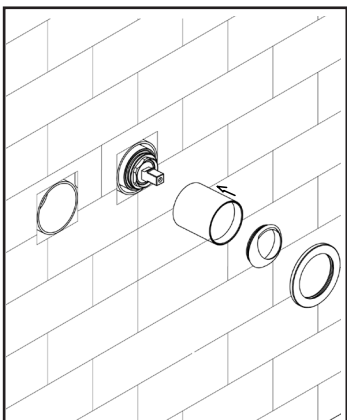


6 Installation abschließen

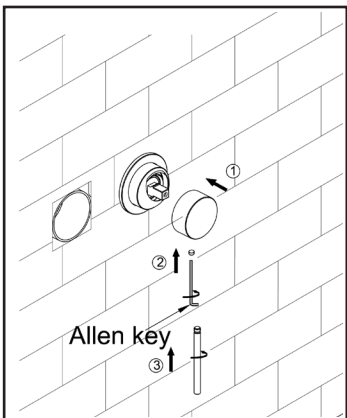


1 Die überschüssige Manschette abschneiden.

Darauf achten, das Produkt nicht zu beschädigen.



2 Kartuschenhülse und Zierkappe montieren



3 Griff montieren

Use and Maintenance

To preserve the finish of the mixer over time, regular cleaning is recommended.

- Use only neutral detergents and dry the product with a soft, clean cloth
- Avoid using detergents that contain aggressive chemical substances, as they may damage the surface
- Do not use abrasive products, solvents, rough sponges, or cloths that could scratch or compromise the finish

Terms and Conditions

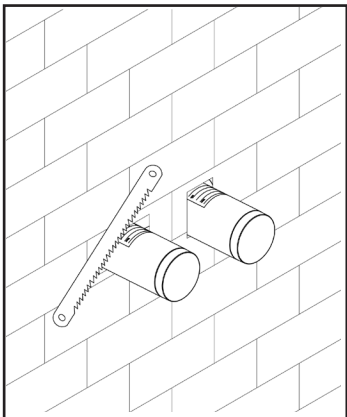
The purchased mixer is covered by a 5-year warranty.

The warranty does not cover the following cases:

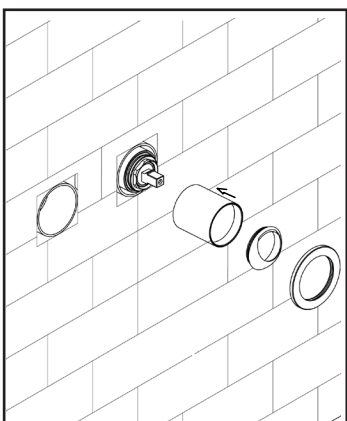
- Improper or non-compliant use of the mixer
- Incorrect installation or installation performed with unsuitable tools
- Inadequate maintenance or use of inappropriate cleaning products
- Natural wear and tear of components
- Damage caused by the use of non-original spare parts
- Damage resulting from chemical, electrochemical, or electrical influences

Warning:

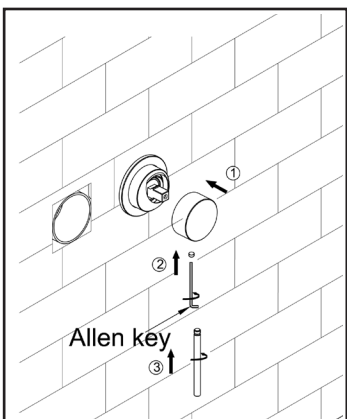
Before installation, it is important to remove any debris or impurities from the water pipes by allowing the water to flow freely for a few minutes.



- 1** Cut the excess sleeve without damaging the product.



- 2** Install the cartridge sleeve and decorative cap.



- 3** Install the handle.

ANWEISUNGEN

Reinigungsmethode

Um unverändert die Oberfläche des Mischers zu erhalten, wird es empfohlen, den Mischer regelmäßig zu reinigen.

- Regelmäßig mit heißem Wasser reinigen und mit einem sauberen, weichen Tuch trocknen
- Viele Reinigungsmittel können chemische Stoffe enthalten, die die Oberfläche beschädigen können und für die Reinigung nicht empfohlen werden
- Verwenden Sie keine scheuernden Produkte, Lösungsmittel, Schwämme oder Taschentücher zur Reinigung

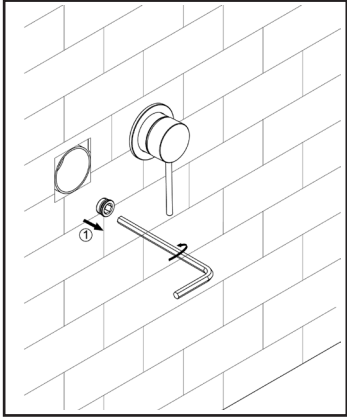
AGB

Auf dem von Ihnen gekauften Mischhahn haben Sie 5 Jahre Garantie auf die Keramikscheibe ab Kaufdatum. Die Garantie deckt nicht ab:

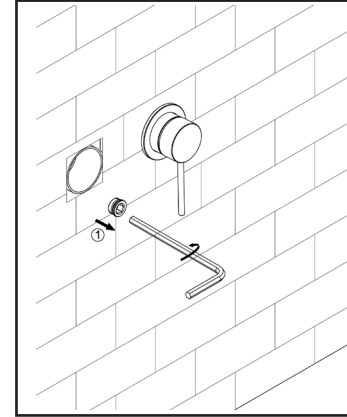
- Falsche oder unangemessene Verwendung des Mischers
- Falsche Installation oder mit ungeeigneten Werkzeugen durchgeführt
- Falsche Pflege oder unangemessene Verwendung von Reinigungsmittel
- Komponenten, die gewöhnlichem Verschleiß unterliegen
- Beschädigungen wegen Kalkablagerungen oder Putzflocken in den Rohren
- Beschädigungen wegen Verwendung von Ersatzteilen, die nicht original sind
- Ursachen aufgrund chemischer, elektrochemischer und elektrischer Einflüsse

Achtung:

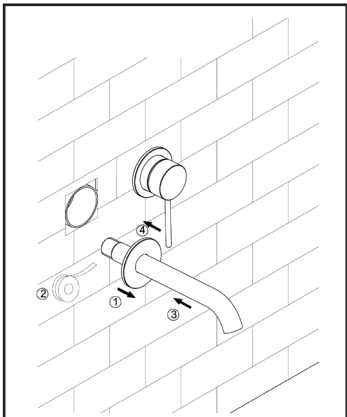
Vor der Installation Schmutz oder andere Verunreinigungen, die sich in den Wasserleitungen ansammeln können, entfernen, indem das Wasser einige Minuten lang frei laufen gelassen wird.



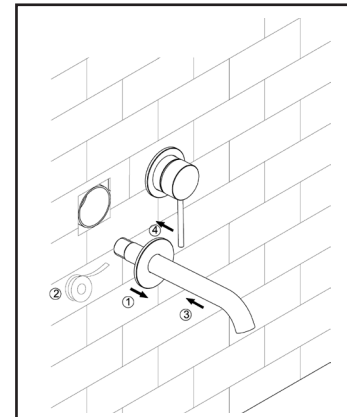
4 Retirer le bouchon d'essai



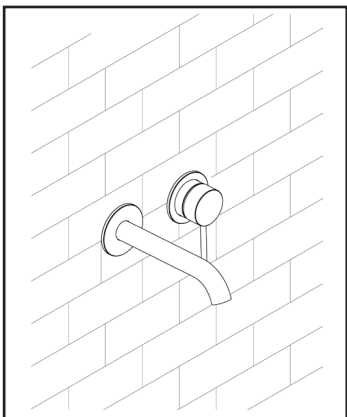
4 Remove the testing plug.



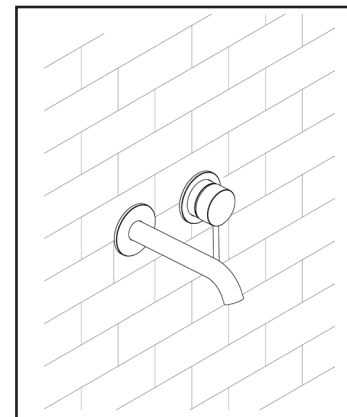
5 Installer le bec et la plaque



5 Install the spout and plate.



6 Finaliser l'installation



6 Complete the installation

Méthode de nettoyage

Afin de maintenir la finition brillante de votre mitigeur, nettoyez-le régulièrement.

- Nettoyez la surface avec de l'eau tiède et séchez avec un chiffon doux et propre
- De nombreux produits de nettoyage peuvent contenir des agents chimiques susceptibles d'endommager la finition et leur utilisation n'est donc pas recommandée
- N'utilisez pas de produits abrasifs (nettoyants, solvants, éponges ou tissus) pour le nettoyage

Termes et conditions

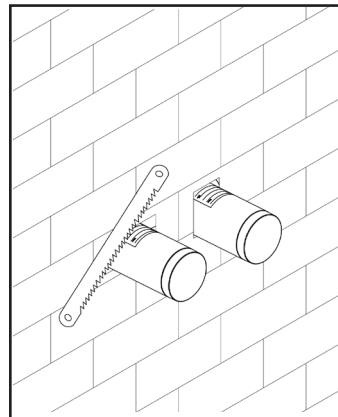
Le mitigeur que vous avez acheté bénéficie d'une garantie de 5 ans, à compter de la date d'achat.

La garantie ne couvre pas :

- L'utilisation incorrecte ou inappropriée du mitigeur
- L'installation incorrecte ou réalisée avec des outils inadaptés
- L'entretien inadéquat ou l'utilisation de produits de nettoyage inappropriés
- Les composants soumis à l'usure normale
- Les dommages dus aux dépôts calcaires ou aux particules de plâtre dans les conduites
- Les dommages causés par l'utilisation de pièces de rechange autres que celles d'origine
- Les causes liées à des influences chimiques, électrochimiques ou électriques

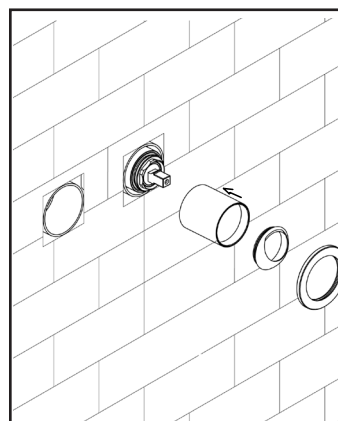
Attention:

Avant l'installation, nettoyez toute saleté ou impureté pouvant s'être accumulée dans les conduites d'eau, en laissant couler l'eau librement pendant quelques minutes.

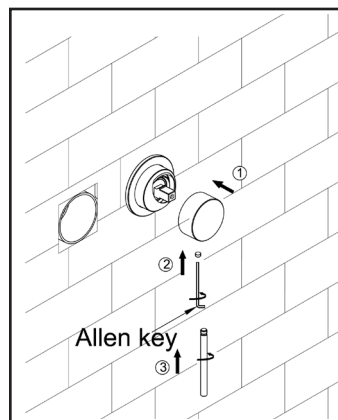


1 Couper le manchon excédentaire

Veiller à ne pas endommager le produit.



2 Installer le manchon de la cartouche et le capuchon décoratif



3 Installer la poignée